

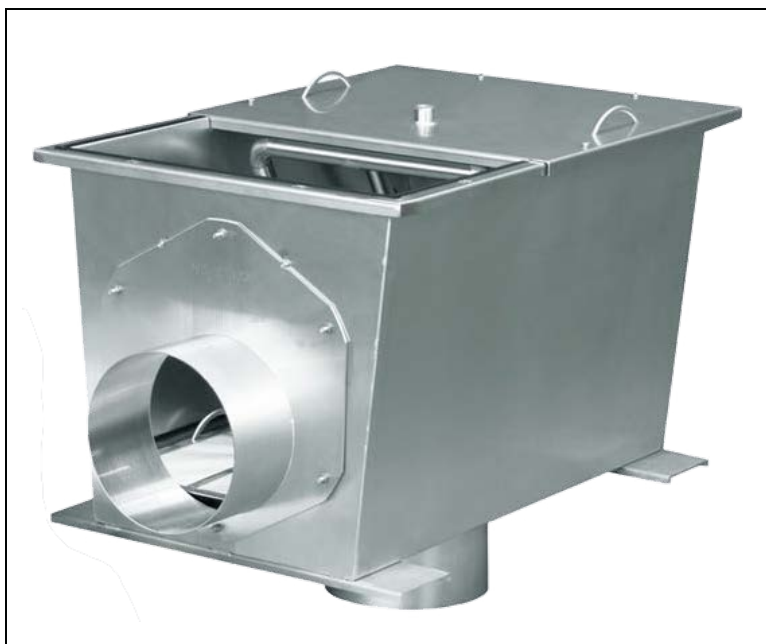
Notice d'installation et l'entretien du Filtre OPT PRO EXT S-M-L

OPT PRO EXT S-M N° art: JE180 022

A commander séparément:
Kit de connexion
DN 315 - N° art: JE180 122
DN 400 - N° art: JE180 123

OPT PRO EXT L N° art: JE180 024

A commander séparément:
Kit de connexion
DN 500 - N° art: JE180 124



Afin de garantir le bon fonctionnement et la longévité de votre installation, les différents points décrits dans cette notice doivent être scrupuleusement respectés. Tout manquement à ces règles annulera systématiquement la garantie. Vous trouverez les notices de montage jointes dans l'emballage. Toute notice manquante doit nous être réclamée.

Avant d'installer votre filtre, il est important de vérifier que celui-ci n'a pas été endommagé.

Table des matières

- 1. GENERALITES**
 - 1.1 Sécurité**
 - 1.2 Marquage**
- 2. INSTALLATION**
 - 2.1 Filtre OPT PRO EX S-M-L**
- 3. ENLEVEMENT ET STOCKAGE**
 - 3.1 Enlèvement**
 - 3.2 Stockage**
- 4. SPECIFICATIONS TECHNIQUES**
- 5. INSTALLATION / MONTAGE**
 - 5.1 Préparation du filtre et tuyaux PVC**
 - 5.2 Montage et raccordement**
 - 5.3 Assemblage de la buse de nettoyage**
 - 5.4 Raccordement de l'unité de nettoyage du filtre**
- 6. MISE EN SERVICE ET ENTRETIEN**
 - 6.1 Mise en service**
 - 6.2 Entretien**
 - 6.3 Nettoyage**

1. GENERALITES

1.1 Sécurité

Les règles de sécurité doivent impérativement être respectées durant l'installation et son entretien.

Les instructions d'installation de montage, d'entretien et de réparation indiquées ci-après, doivent être scrupuleusement respectées.

L'installation du filtre et des accessoires doit être effectuée par un installateur professionnel.

La société Abidex SA vous propose une gamme d'accessoires complémentaire et décline toute prise en charge sous garantie en cas d'utilisation d'accessoires non conformes.

1.2 Marquage

Afin d'éviter toute confusion, toutes les canalisations et sorties d'eau de pluie doivent être signalées par la mention écrite ou en image « **EAU NON POTABLE** ». Toutes les sorties doivent être équipées de vannes « sécurité enfants ».

2. INSTALLATION

2.1 Filtre OPT PRO EXT S-M-L

Le filtre externe est adapté pour la récupération et le filtrage d'eau de pluie. Le système de filtration breveté autonettoyant nécessite que peu d'entretien et a un pouvoir de récupération de plus de 95%. Les impuretés sont filtrées et acheminées directement vers le réseau d'évacuation. La grille filtrante peut être nettoyée sans démontage.

- Le filtre est prévu pour être installé en extérieur dans un regard ou sur un châssis.
- Ce filtre ne doit pas être en contact direct avec le remblai.
- Pour garantir le bon fonctionnement, le filtre doit être posé sur un fond horizontal et plan ainsi que le tuyaux d'arrivée suffisamment longs.
- surface du toit

Connexion	m ²
Version S-M avec kit connexion: DN 315	3.000
Version S-M avec kit connexion: DN 400	6.000
Version L avec kit connexion: DN 500	10.000

- Grille inox à maille fines 0,35 mm.

3. ENLEVEMENT ET STOCKAGE

3.1 Enlèvement

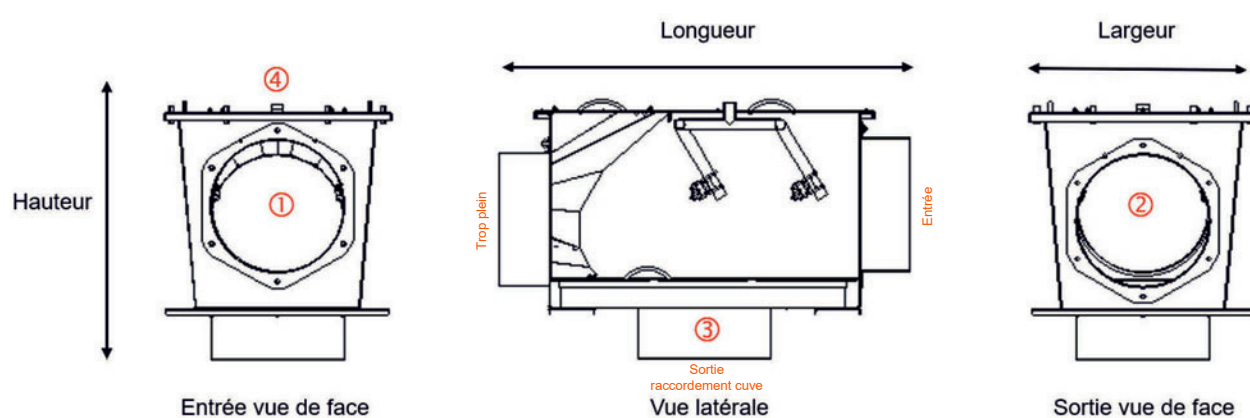
Durant le transport, les filtres doivent être sécurisés afin de ne pas être endommagés et ne pas glisser ou tomber du camion.

Si les filtres sont arrimés avec des sangles, il faut s'assurer que celles-ci n'ont pas endommagé les filtres.

3.2 Stockage

Le stockage des filtres doit se faire sur un sol adapté, plat et sans objet pointu. Durant le stockage, veillez à ce qu'aucun élément extérieur ou environnemental n'endommage les filtres.

4. SPECIFICATIONS TECHNIQUES



Désignation	Raccordement DN315	Raccordement DN400	Raccordement DN500
Surface de toiture maxi.	3.000 m ²	6.000 m ²	10.000 m ²
Débit maxi.	100 l/s	200 l/s	300 l/s
Pouvoir de récupération	plus de 95%	plus de 95%	plus de 95%
Longueur avec kit connexion	1225 mm	1225 mm	1895 mm
Largeur	675 mm	675 mm	775 mm
Hauteur avec kit connexion	770 mm	770 mm	905 mm
Entraxe entrée / trop-plein	45 mm	45 mm	40 mm
① Raccordement entrée	DN315	DN400	DN500
② Raccordement trop plein	DN315	DN400	DN500
③ Raccordement cuve	DN315	DN400	DN500
④ Raccordement dispositif de nettoyage	1"	1"	1"
Débit maxi. buse de nettoyage	1,33 l/s	1,33 l/s	1,33 l/s

*Les tuyaux PVC doivent être posés avec une inclinaison de 0.7 à 1.5%. Le rendement en eau est inférieur au débit maximum.

5. INSTALLATION / MONTAGE

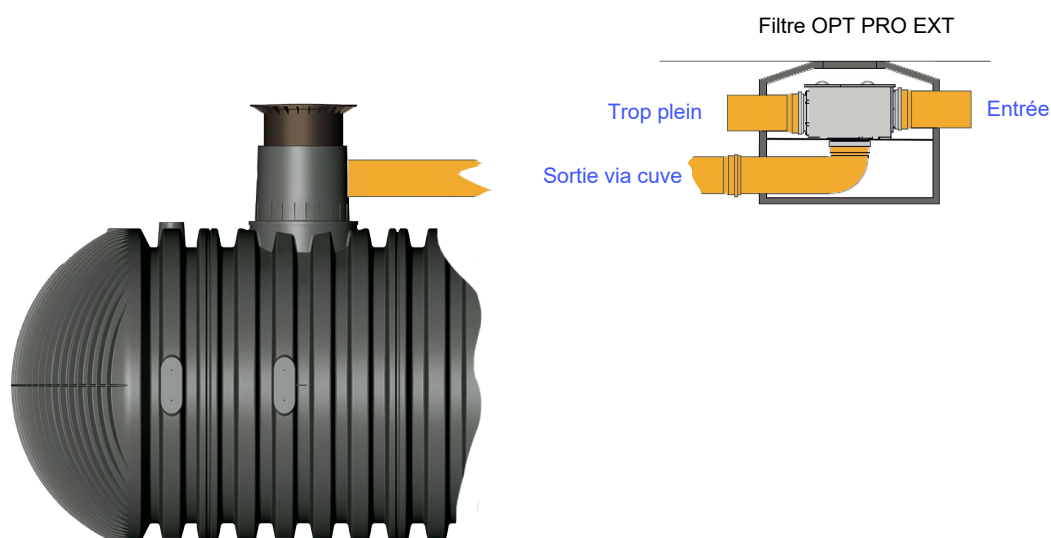
5.1 Préparation du filtre et tuyaux PVC

Le Filtre OPT PRO EXT est prévu pour être installé en extérieur dans un regard ou sur un châssis en intérieur. Ce filtre ne doit pas être en contact direct avec le remblai.

Pour garantir le bon fonctionnement du filtre, celui-ci doit être posé à l'horizontal sur une surface plane. Pour le raccordement des tuyaux PVC, il faut utiliser un lubrifiant adapté. Vous trouverez les positions des raccordements correspondants dans les données techniques.

Les raccords inox doivent être étanchéifiés avant le montage avec un joint silicone fourni. Avant la mise en service, fixer le joint d'étanchéité fourni autour du bord du filtre et garantir ainsi, après montage et vissage du corps avec le couvercle du filtre, une étanchéité contre les éclaboussures.

Exemple (représentation simplifiée) :



5.2 Montage et raccordement

Pour assurer son fonctionnement, le filtre doit :

- être posé sur une surface plane et horizontale
- la conduite d'arrivée doit être rectiligne avec une longueur minimale et une pente maximale de 1% :

Connexion	Longueur d'entrée requise pour calmer le débit
DN315	2.500 mm
DN400	3.200 mm
DN500	4.000 mm

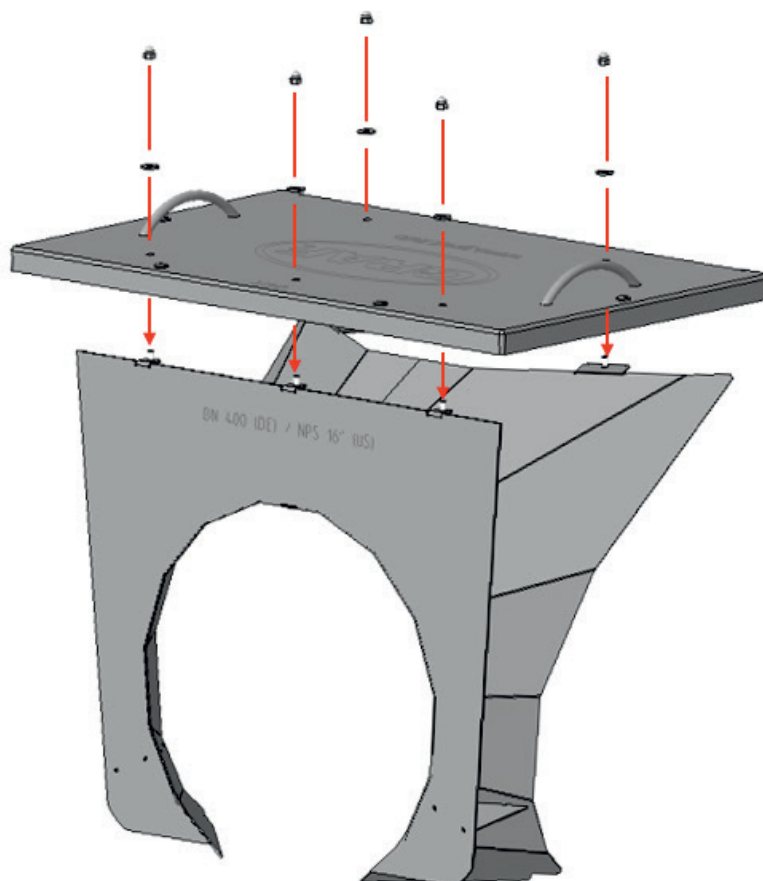
- un refoulement au niveau des conduites d'évacuation des eaux épurées et des eaux de débordement doit toujours être exclus.

La norme DIN 1986 doit être strictement respectée, c'est-à-dire Ø entrée = Ø sortie (pas de rétrécissement de la section) !

5. INSTALLATION / MONTAGE

5.3 Assemblage de la buse de nettoyage

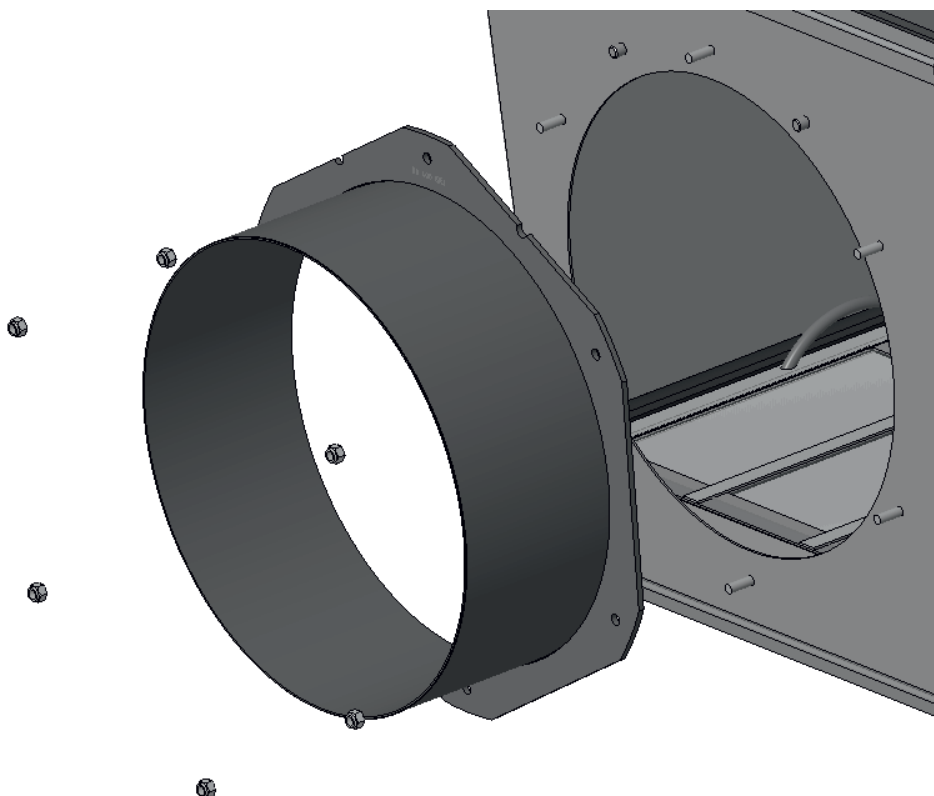
- Retirer la sécurité de transport
 - Avant l'installation, retirez le dispositif de sécurité de transport de la buse
- Assembler la buse
 - Fixez la buse au couvercle du boîtier avec 5 vis.



5. INSTALLATION / MONTAGE

5.3.1 Montage du kit de connexion et de la buse de nettoyage

- Monter le kit de connexion selon le schéma ci-dessous.
- Monter la buse sur le boîtier du filtre selon le schéma.
 - Assurez-vous que la buse soit dans la bonne position et serrez les vis uniformément.



5.4 Raccordement de l'unité de nettoyage du filtre

Pour connecter l'unité de nettoyage de filtre intégrée, la conduite de pression est connectée au raccord fileté 1" du filtre. Pour ce faire, posez une conduite de 1" (à fournir par le client) depuis le raccord fileté du filtre à travers un tuyau vide jusqu'au point d'alimentation, où il se connecte à la sortie de la conduite de pression existante.

Pour garantir des performances de nettoyage optimales, veuillez ajuster l'angle de jet des buses coniques à jet plat par rapport à la surface du tamis en fonction du débit.

- Le débit optimal est d'environ 20 l/min par buse de nettoyage.
- La pression minimale requise pour l'unité de nettoyage du filtre est de 2,5 bar

6. MISE EN SERVICE ET ENTRETIEN

6.1 Mise en service

Avant sa mise en service, nettoyer la grille filtrante inox avec une brosse et un produit dégraissant ou avec un jet d'eau puissant (nettoyeur à haute pression 40°C - max. 60°C). Nettoyer également les salissures qui pourraient se trouver dans le corps du filtre.

6.2 Entretien

Vérifier environ tous les trois mois la propreté, l'étanchéité et le bon fonctionnement de l'ensemble. Un nettoyage de la grille filtrante s'impose tous les trois mois selon l'emplacement du filtre et le lieu.

6.3 Nettoyage

Si la grille filtrante est obstruée, de sorte qu'un nettoyage par la buse n'est plus possible, elle doit être démontée et nettoyée conformément à la description ci-dessous.

Pour la désinstallation et le nettoyage de la grille, il convient de procéder comme suit :

- Démontage de la grille
 - Retirer le couvercle du regard
 - Retirer le raccordement de la buse de nettoyage
 - Retirer le couvercle du corps de filtre
 - Tirer la grille vers le haut
- Nettoyage de la grille
 - Frotter la surface de la grille soigneusement avec une brosse et un produit de nettoyage dégraissant
 - Nettoyage avec un jet d'eau puissant (nettoyeur à haute pression 40°C - max. 60°C)
 - Retirer l'ensemble des substances sur la grille
- Repose de la grille
 - Insérer la grille dans le corps de filtre
 - Contrôler la bonne assise du joint sur tout le pourtour
 - Repositionner le couvercle du corps de filtre
 - Raccorder la buse de nettoyage
 - Remettre le couvercle du regard

Eviter d'endommager la grille filtrante (ne pas utiliser de brosse métallique).